

1. Installare VISIO 2003
2. Copiare il file ESRI XMI Export.vsl che si trova nella cartella ...\\Programmi\\ArcGIS\\Case Tools\\Utilities\\
3. Incollare tale file nella cartella ...\\Programmi\\Microsoft Office\\Visio 11\\1040\\
4. Scaricate l'XMI Exporter da [questo indirizzo](#)

### Instructions

By using the software you agree to the terms of the EULA. For more information, read the EULA.rtf file after downloading.

To download this file, click Download, and then click Open

If you click Open, the WinZip Self-Extractor dialog box is displayed. Click Unzip button and the files will be Unzipped.

To install the XMI export facility, copy the XMIEXPRT.DLL file to Visio's DLL directory named (Visio Installation path) DLL.

The XMI Sample folder contains a sample application in Microsoft Visual C++ that shows the usage of this feature. The explanations are in the Readme.htm file

[↑ Top of page](#)

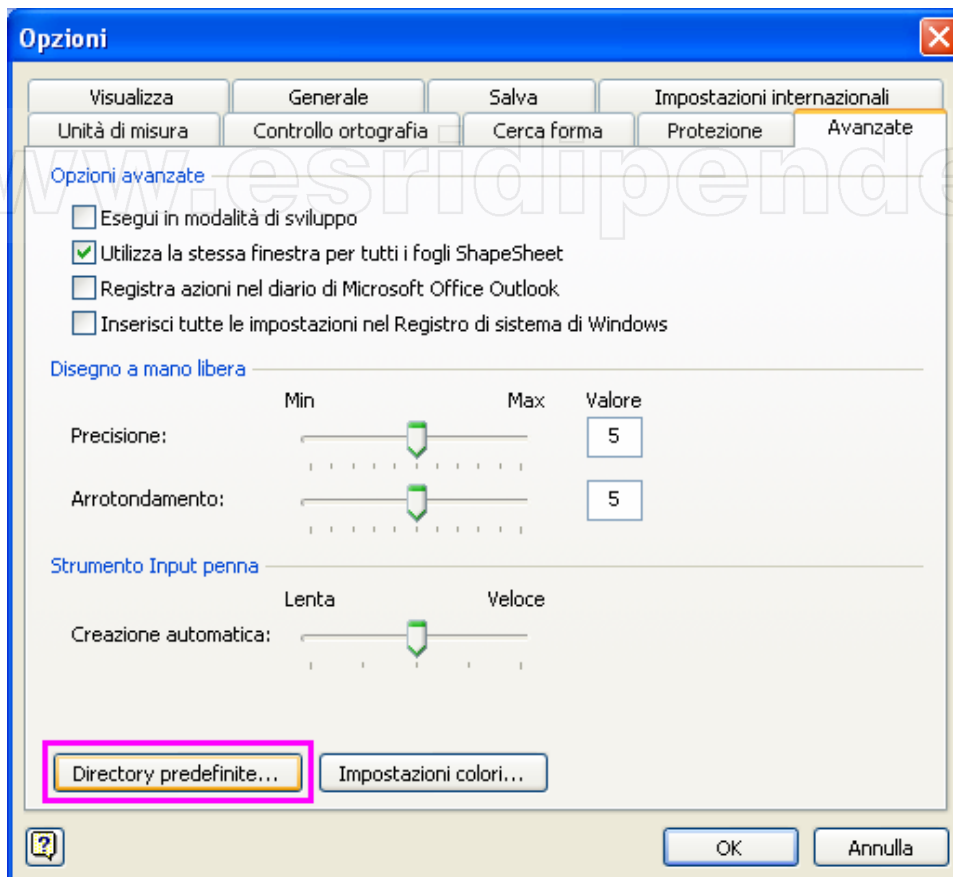
### Files in This Download

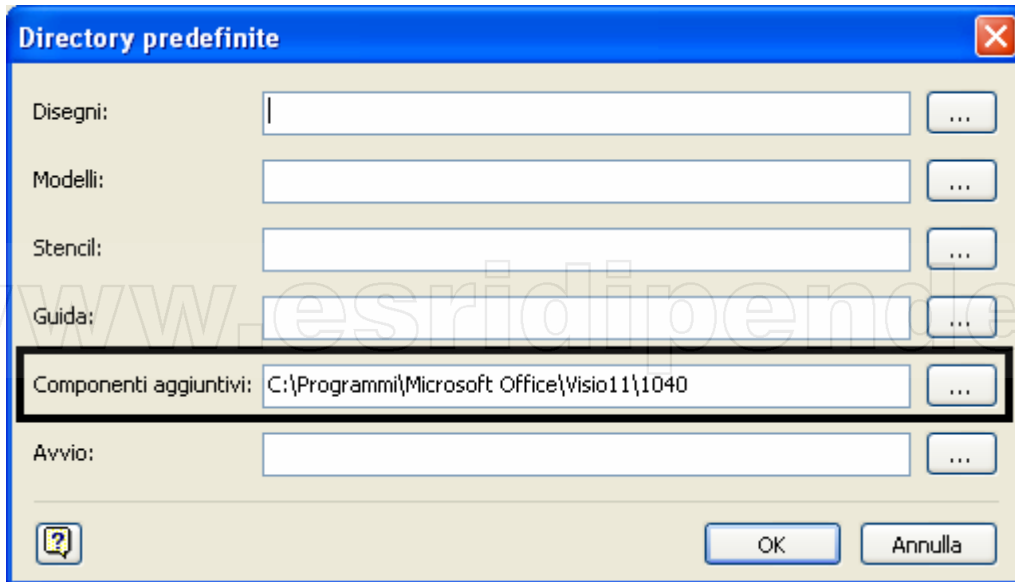
The links in this section correspond to separate files available in this download. Download the files most appropriate for you.

File Name:	File Size	
EULA.rtf	26 KB	<a href="#">Download</a>
XMIExpnt.exe	435 KB	<a href="#">Download</a>

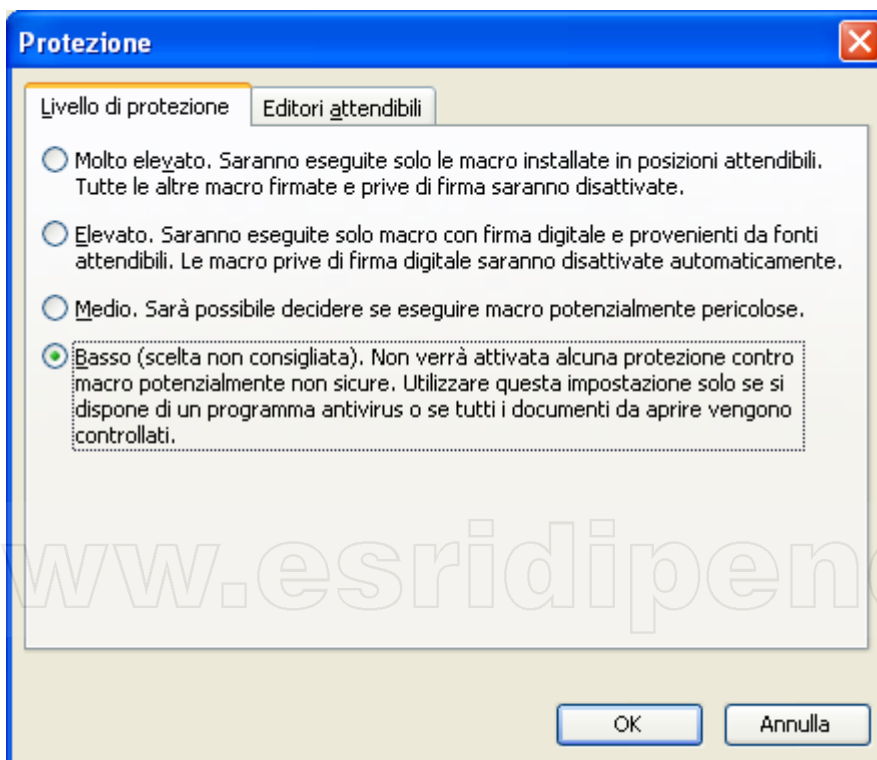
[↑ Top of page](#)

5. Cliccate sul file appena scaricato e unzippatelo.
6. Copiate il file XMIEXPRT.DLL nella cartella ...\\Programmi\\Microsoft Office\\Visio 11\\DLL
7. Aprite VISIO
8. Strumenti-→ Opzioni-→ Avanzate





9. Selezionate Directory predefinite
10. Inserite nel path "Componenti Aggiuntivi" il seguente path:  
... \Programmi\Microsoft Office\Visio 11\1040\
11. Strumenti → Opzioni → Protezione
12. Portare il livello di protezione "Basso"



13. A [questo indirizzo](#):  
Scaricate il modello UML di ArcInfo per VISIO 2003
14. Copiare il file ArcInfo UML Model (Visio 2003).vst nella cartella ... \Programmi\ArcGIS\Case Tools\Uml Models
15. Siete pronti per cominciare un nuovo modello dati con VISIO



Post del Blog [ESRIdipendente.it](http://ESRIdipendente.it) e del Forum [ESRIdipendente.it](http://ESRIdipendente.it). di Paolo Orlandi  
Potete copiare, distribuire, mostrare ed eseguire copie del suddetto lavoro a patto che vengano mantenute le indicazioni di chi è l'autore.